

ニットク トクギ

回特の特技

日本特殊陶業の特技。それはセラミックに新しい命を吹き込むこと。

私たちは「特殊」な技術を磨き続け、

スパークプラグをはじめとする多彩な製品を生み出してきました。

これからもセラミックの可能性を拓き、
世界中に価値ある製品をお届けしていきます。

自動車関連事業 地球環境に配慮した高度な製品を車へ、社会へ。

テクニカルセラミックス関連事業 独創の技術とアイデアで、セラミックの可能性を拓く。

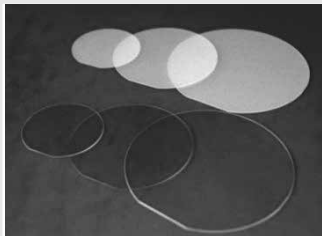
NGK **NTK** **日本特殊陶業**
スパークプラグ ニューセラミック

日本特殊陶業 検 索 〒467-8525 名古屋市瑞穂区高辻町14-18

結晶の未来を拓く

SHINKOSHA

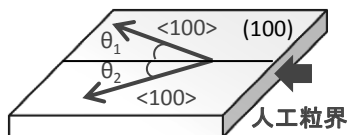
酸化物単結晶基板



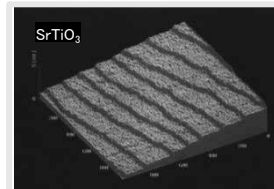
▲サファイア基板



▲SrTiO₃基板



▲バイクリスタル基板



▲STEP基板

Al₂O₃ (サファイア)
SrTiO₃ TiO₂
NdGaO₃ LaAlO₃
MgO Y:ZrO₂ (YSZ)
など

サファイア製品



▲時計用サファイア窓



▲サファイア加工製品

サファイア加工製品、酸化物単結晶基板など、結晶のことなら何でもお気軽にご相談ください。

株式会社 信光社 営業部

〒247-0007 横浜市栄区小菅ヶ谷2-4-1

TEL: 045-892-4393

FAX: 045-892-2986

E-mail: sales@shinkosha.com

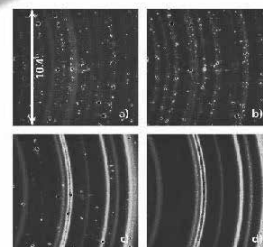
URL: <http://www.shinkosha.com/>



パナリティカル

オールインワン多目的 X 線回折装置 Empyrean (エンピリアン)

最先端の技術を集大成した、全く新しいプラットフォームによる次世代型 XRD 装置



- 粉末・バルク・薄膜・ナノ材料など多岐にわたる材料の分析を一台の X 線装置で実現
- 5 軸クレードル搭載可能で応力、極点、高分解能測定まで対応
- PIXcel3D検出器により、0D-1D-2D-3D のマルチなアプリケーション対応、X 線分析の新たなアプローチ

PIXcel 3D 検出器の特長:

- 最小のピクセルサイズ (55 μm × 55 μm)
- 点広がり関数=1ピクセル
- 広いダイナミックレンジ (> 10¹⁰)

スペクトリス株式会社 PANalytical 事業部

〒105-0013 東京都港区浜松町 1-7-3 第一ビル

Tel: 03-5733-9750

Fax: 03-5733-9751

E-mail: info.jpn@panalytical.com

Website: <http://www.panalytical.jp>

ご希望に合わせた熱処理システムを提案。



高砂工業は、
これからの時代の「モノづくりの未来」を見据え、
鉄鋼業界、食品業界、医療業界、化学業界など
様々な産業分野でも貢献のできる
企業を目指しています。



電気加熱式ローラースキルン



〒509-5401 岐阜県土岐市駄知町 2321-2
TEL : 0572-59-1234 (代表) FAX : 0572-59-2033
営業部ダイヤルイン : 0572-59-8500
<http://www.takasago-inc.co.jp> E-mail info@takasago-inc.co.jp



営 業 品 目

粘土質 高アルミナ質 耐火煉瓦, 耐火モルタル
蠟石質 炭珪質 取鍋煉瓦

多治見耐火工業株式会社

本社・工場 岐阜県多治見市小泉町 1 丁目65番地

〒507-0073

TEL.(0572)27-2131(代)

FAX.(0572)29-3 3 5 0

東京出張所 東京都千代田区外神田3丁目10番7号

〒101-0021

TEL.(03)3253-8686(代)

FAX.(03)3253-8 6 8 5

T T K



J-VAC
Japan Vacuum Chamber Corporation Co., Ltd.
JVAC-QM0310
JVAC-EM0116



あくまで泥臭く、ひたむきに、夢に向かって挑戦し続け、
世界に喜びと感謝の輪を広げてまいります。



創造性を追求する

株式会社

TYK

代表取締役会長 牛込 進 代表取締役社長 牛込 伸隆

□ 本 社 東京都港区港南 2-16-2 太陽生命品川ビル TEL.03-6433-2888 □ 本 部・製 造 所 岐阜県多治見市大畑町3-1 TEL.0572-22-8151

[主な製品] 鉄鋼用耐火物 / 鋳鉄・非鉄金属用耐火物 / 黒鉛増埧 / ファインセラミックス / 金属マトリックス複合材 / アドバンスドカーボン材 / 先端材料応用機器装置 ほか

[営 業 所] 〈国 内〉多治見(営業本部) / 東京(営業統括部) / 大阪(西日本営業部) / 室蘭 / 千葉 / 京浜 / 名古屋 / 倉敷 / 福山 / 九州
〈北 米〉Chicago・Detroit・Pittsburgh・Memphis(アメリカ) / Burlington(カナダ) 〈アジア〉Qingdao(中国) /
Kaohsiung(台湾) 〈欧 州〉Duisburg(ドイツ) / Dunkerque(フランス) / Durham(イギリス)

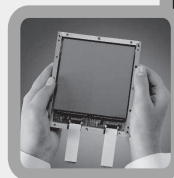
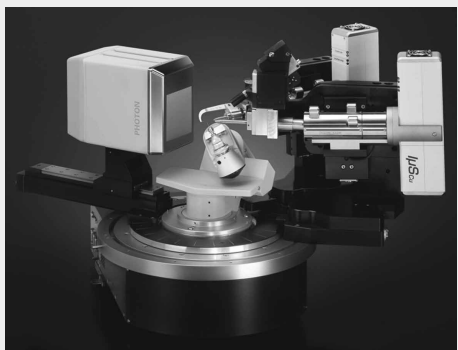
<http://www.tyk.co.jp/>



Bruker

D8 VENTURE, D8 QUEST

大面積高速CMOS検出器搭載単結晶X線構造解析装置



CMOS!!

世界初! CMOS検出器で新しい単結晶構造解析の世界へ!

- 世界初の大幅面積、高感度、高速のCMOS検出器
10cm x 10cm の大幅面積で、広い逆空間を迅速に測定することが可能
シャッターレス高速測定も可能
- 空冷の高輝度微小焦点X線源 1μS
空冷で、集光型ミラーと組み合わせ、省電力と高強度のX線を実現
- 信頼と実績のソフトウェア
世界で広く使われているSHELXを搭載し、測定から解析まで自動実行も可能



ブルカー・エイックスエス株式会社

U R L : <http://www.bruker.jp> E-Mail : info@bruker-axs.jp

● 横 浜 〒221-0022 神奈川県横浜市神奈川区守屋町3-9

TEL.045-453-1960(代)

FAX.045-453-1825

● 大 阪 〒532-0004 大阪府大阪市淀川区西宮原1-8-29 2F

TEL.06-6393-7822(代)

FAX.06-6393-7824