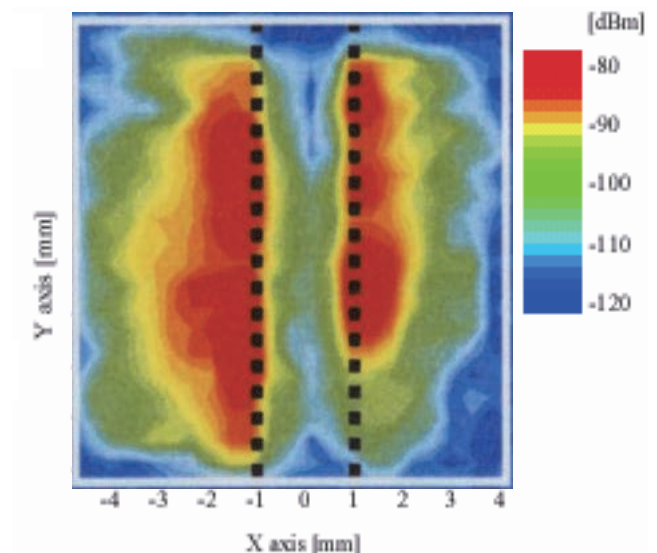
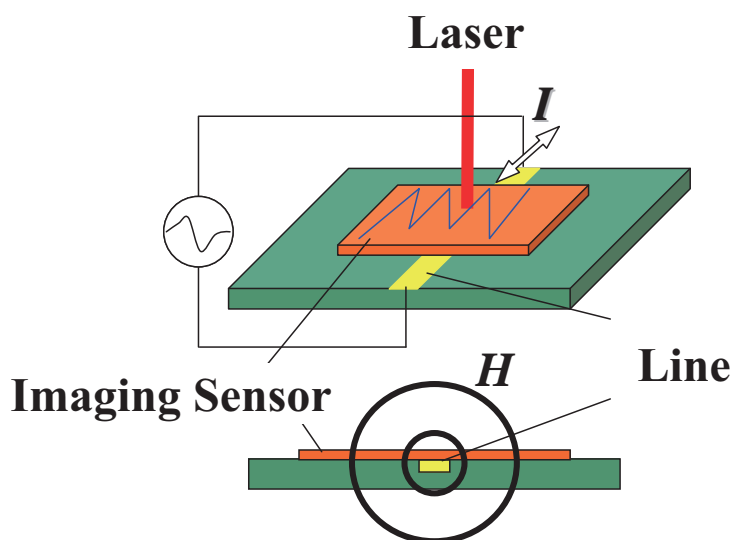


ANNUAL REPORT

Advanced Ceramics Research Center

Nagoya Institute of Technology



Vol.5

2016



国立大学法人名古屋工業大学

先進セラミックス研究センター一年報

編集後記

2016年度は、本研究センターの前身である窯業技術施設が多治見に開所して40周年となり、その記念事業では、内外から多くの叱咤激励を受け、今後の活動の糧とさせていただきます。ここ数年の本研究センターをとりまく環境の変化は目まぐるしく、教授の転出や退職があいつぎ、技術職員も、新たに配置される一方で退職や所属異動がありました。いろいろな経緯を経て、多治見駅のクリスタルプラザ・サテライトキャンパスは一部縮小にはなりましたが、産学連携を目指したあらたなスタートを切ることになりました。白井孝准教授は、2017年度より、ここ数年空白だったエネルギー材料研究グループを取り仕切ることになり、また、御器所キャンパスに部屋を移されました。客員教授の先生方は、地域連携グループで6名、国際連携グループにおいては4名と国際色も豊かになりました。

個人的には、目まぐるしく過ぎる変化は、逆に脆く危うい状態になりやすいのではと心配する今日この頃です。先日、とある情報番組で日本は創業200年を超える企業が世界中で最も多い国であることが言われていました。その背景にはいろいろな要因があるでしょうが、伝統を守り続けることと積極的な変革をバランスよく進めていくことが重要だと思っています。本研究センターのミッションである、「環境・資源・エネルギー問題を解決し、持続型社会の構築を実現するため」に今後とも教職員一同精進していく所存です。その活動記録をまとめた毎年の年報も今後とも発刊し続けてまいりたいと思います。なにとぞ、ご理解と温かい目で見守っていただければ幸いです。

編集委員

太田敏孝 藤 正督 井田 隆
安達信泰 羽田政明 白井 孝

アドバイザーボード (Advisory Board)

客員教授 泉 富士夫 (NIMS)
客員教授 奥山 雅彦 (日本特殊陶業株式会社)
客員教授 西川 治光 (シグマ環境工学研究所)
客員教授 清原 正勝 (TOTO株式会社)
客員教授 左合 澄人 (株式会社ノリタケカンパニーリミテド)
客員教授 久留島豊一 (株式会社LIXIL)

名古屋工業大学

先進セラミックス研究センター年報 Vol. 5

平成29年6月30日発行

責任編集者 安達信泰 (名古屋工業大学
先進セラミックス研究センター)

発行所 名古屋工業大学
先進セラミックス研究センター
〒507-0071 多治見市旭ヶ丘10-6-29
電話 (0572) 27-6811 FAX (0572) 27-6812
URL <http://www.crl.nitech.ac.jp/>

印刷所 株式会社コムラ
〒501-2517 岐阜市三輪ぷりんとぴあ3
電話 (058) 229-5858
